



Rocha, 23 de Febrero del 2012

---

**PALMAS DE LA PEDRERA**  
INFORME de ESTADO y AVANCE de OBRA  
FEBRERO 2012

**Resumen ejecutivo de obra:**

En el Sector A estamos quinchando la última unidad y avanzando con los revoques exteriores.

Estamos avanzando también con los revoques interiores en el Sector B, y hemos terminando el armado de la UF 17 (unidad modelo), que esta siendo presentada desde los primeros días del mes y durante el resto del verano.

Mientras tanto, hemos comenzado con las fundaciones del Sector C, dando comienzo a la construcción de las últimas siete unidades del Proyecto.

**Las tareas desarrolladas durante el mes de Febrero fueron las siguientes:**

- Terminamos con la mampostería en el Sector A.
- Avanzamos con el armado de los techos de quincha en las últimas unidades de este sector (UF 1, 2, 3, 4 y 5), quedando únicamente la unidad nro 1 por quinchar.
- Realizamos los pozos, el armado y llenado de bases, vigas y losas de fundación de 4 unidades del Sector C y realizamos el replanteo de las tres restantes.
- La instalación eléctrica acompañó el avance de la mampostería en todas las unidades del sector A y B y también en el Sector C, donde ya se dejaron colocados los caños eléctricos en las fundaciones.
- Continuamos avanzando a buen ritmo con los revoques interiores en el Sector B, quedando únicamente una unidad por revocar.
- También los revoques exteriores están prácticamente terminados en ese sector.
- Hemos realizado la instalación de las cañerías de aire acondicionado en todo el Sector B.
- La instalación sanitaria avanza a buen ritmo dentro de las unidades, y en el exterior de las mismas ya comenzamos con la construcción de cámaras de inspección y graseras.
- Estamos avanzando con los recuadros de alisado de cemento en las ventanas del Sector B.
- Para continuar con las tareas de parquización, hemos contratado a una reconocida paisajista que nos ayudará con el diseño del jardín.

**Las tareas proyectadas para el mes de Marzo son:**

- Quedarán terminados los techos de quincha del Sector A.
- Se avanzará también con los revoques interiores del Sector A y B; y con los revoques exteriores de terminación y recuadros en ventanas en dichos sectores.
- Continuaremos avanzando con las fundaciones de las últimas unidades del proyecto, en el Sector C.



ARMADO DE TECHOS EN UNIDADES DEL SECTOR A.







ARMADO DE ESTRUCTURA DE TECHO Y QUINCHAS EN UNIDADES 1, 2, 3 Y 4 DEL SECTOR A



FUNDACIONES DEL SECTOR C: POZOS PARA BASES Y ARMADO DE LOSAS





EJECUCION DE POZOS DE BASES Y LOSAS DE FUNDACION TERMINADAS (SECTOR C)







SECTOR C: DEMOLIMOS LA ULTIMA CABAÑA EXISTENTE PARA EL REPLANTEO DE LAS BASES DE LAS 3 ULTIMAS UNIDADES DEL PROYECTO.



VISTA DE SECTORES A Y B DESDE SECTOR C





FUNDACIONES PARA UNIDADES DEL SECTOR C, VISTA AL SECTOR B







INSTALACION ELECTRICA Y REVOQUES INTERIORES TERMINADOS EN SECTOR B



CAÑERIAS DE AIRE ACONDICIONADO YA EMBUTIDAS EN SECTOR B





AVANCE DE INSTALACION SANITARIA EN SECTOR B.







RECUADROS EN VENTANAS DE SECTOR B.



UNIDADES 12, 13 Y 14, DEL SECTOR B, CON REVOQUE EXTERIOR Y RECUADROS TERMINADOS.





UNIDAD MODELO (UF 17): VISTA DESDE LA GALERIA HACIA LA PARRILLA Y HACIA EL LIVING-COMEDOR







LIVING-COMEDOR DE LA UNIDAD MODELO





DORMITORIO PRINCIPAL DE LA UNIDAD 17 (UNIDAD MODELO), SECTOR B





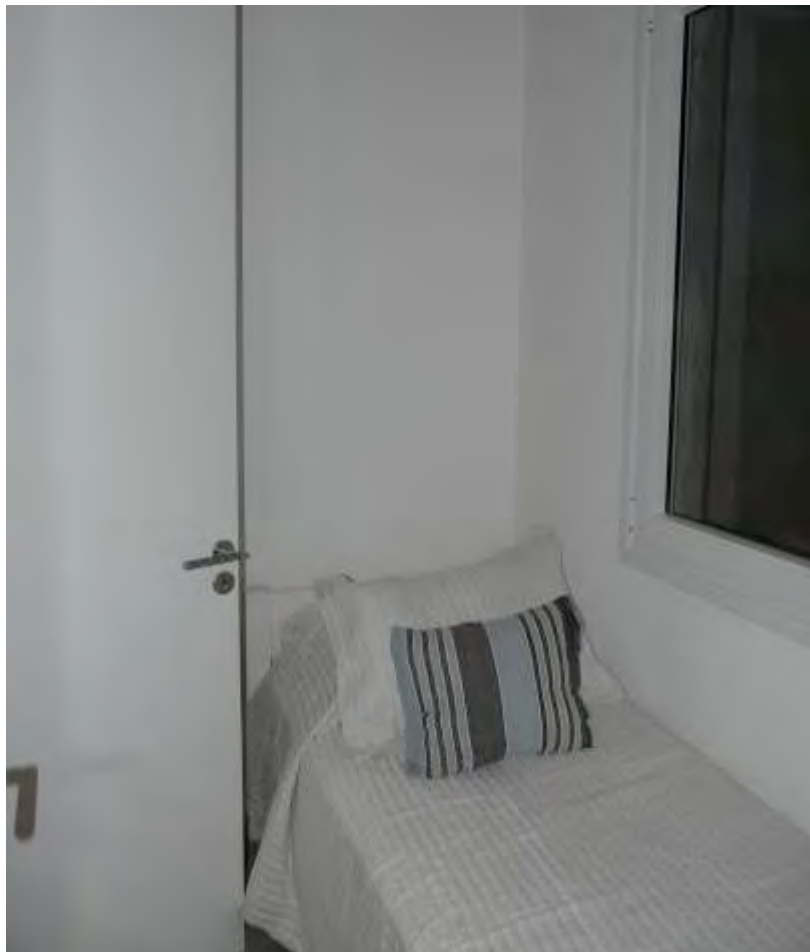


DORMITORIOS 1 Y 2 DE LA UNIDAD MODELO





TERCER DORMITORIO DE LA UNIDAD MODELO







BAÑO PRINCIPAL DE LA UNIDAD 17 (UNIDAD MODELO)





BAÑO 1 DE LA UNIDAD MODELO



VISTA GENERAL SECTORES A Y B

