



Rocha, 19 de Diciembre del 2011

PALMAS DE LA PEDRERA
INFORME de ESTADO y AVANCE de OBRA
DICIEMBRE 2011

Resumen ejecutivo de obra:

Se ha avanzado casi hasta terminar, con la mampostería en las últimas unidades del sector A y continuamos a muy buen ritmo con el armado de techos en dicho sector. Mientras tanto, en el Sector B avanzamos con la unidad modelo para que sea presentada en el mes de Enero. Se colocaron pisos, cielorraso e instalaciones eléctrica y sanitaria.

Las tareas desarrolladas durante el mes de Diciembre fueron las siguientes:

- Se realizó el replanteo de muros de planta alta en las últimas unidades del sector A, unidades 1 y 2.
- Se armó el encofrado y se hormigonaron vigas y losas sobre planta alta de las unidades 1 y 2 del Sector A.
- Se avanzó con el resto de la mampostería en el Sector A, alcanzando la altura de apoyo de techo en todas las unidades.
- Hemos terminado el armado de los techos de quincha en las unidades 6, 7, 8, 9 y 10 del sector A, y comenzamos a armar los techos de las últimas unidades (1, 2, 3, 4 y 5)
- La instalación eléctrica acompañó el avance de la mampostería en todas las unidades.
- Avanzamos hasta terminar la aislación hidrófuga exterior en todas las unidades del sector A.
- Hemos avanzado con los revoques interiores en varias unidades del Sector B.
- Avanzamos con los armados de las escaleras interiores y exteriores de acceso, en todas las unidades del Sector B y también en el Sector A.
- Para dar comienzo a la parquización del terreno, se transplantaron 7 palmeras, traídas de Rocha.
- Terminamos las banquetas, revoques, instalaciones sanitaria y eléctrica de la unidad funcional Número 17, del Sector B, para poder mostrarla durante el verano como unidad modelo, con muebles y completamente decorada.
- Colocamos los pisos cerámicos de esa unidad y comenzamos a colocar el piso de madera en el living comedor. Al mismo tiempo, se están fabricando las puertas, los muebles de cocina y los placares, y estamos avanzando con las tareas de pintura.
- Empezamos a construir las parrillas de piedra en las terrazas y galerías.

Las tareas proyectadas para el mes de Enero son:

- Si bien en Uruguay hay licencia de construcción del 23/12/11 al 11/01/12, estaremos colocando, en estos días, las carpinterías de PVC en la unidad modelo, importadas de Argentina.
- Seguiremos avanzando con el armado de los techos de quincha del Sector A.
- Se avanzará también con los revoques y escaleras interiores; y con los revoques exteriores de terminación y recuadros en ventanas.
- Verificaremos la ubicación de las unidades del Sector C, y de los quinchos y la pileta, para dar comienzo, en breve, a la ejecución de esta última etapa de obra.
- Continuaremos avanzando con las parrillas de piedra en las terrazas.



MAMPOSTERIA EN UNIDADES 1, 2, 3 y 4 DEL SECTOR A





REPLANTEO PARA ESTRUCTURA Y MUROS DE PLANTA ALTA EN UNIDADES 1 Y 2
(SECTOR A)



HORMIGONADO DE LOSA SOBRE PLANTA BAJA EN UNIDAD 1, SECTOR A





AVANCE DE MAMPOSTERIA DE PLANTA ALTA Y REVOQUES EN UNIDADES 1, 2, 3 Y 4 (SECTOR A)





MAMPOSTERIA HASTA NIVEL DE APOYO DE TECHO + BUEN AVANCE DE REVOQUE EXTERIOR EN SECTOR A.





UNIDADES DEL SECTOR A CON REVOQUE EXTERIOR TERMINADO



COLOCACION DE ESTRUCTURA DEL TECHO EN UNIDAD 9 Y QUINCHA EN UNIDAD 10 (SECTOR A)





ESTRUCTURA DEL TECHO EN UNIDADES 8 Y 9 Y QUINCHA TERMINADA EN UNIDAD 10
(SECTOR A)





TECHOS TERMINADOS EN UNIDADES 8, 9 Y 10 (SECTOR A)



VISTAS GENERALES DE SECTORES A Y B





VISTAS GENERALES DE AMBOS SECTORES.



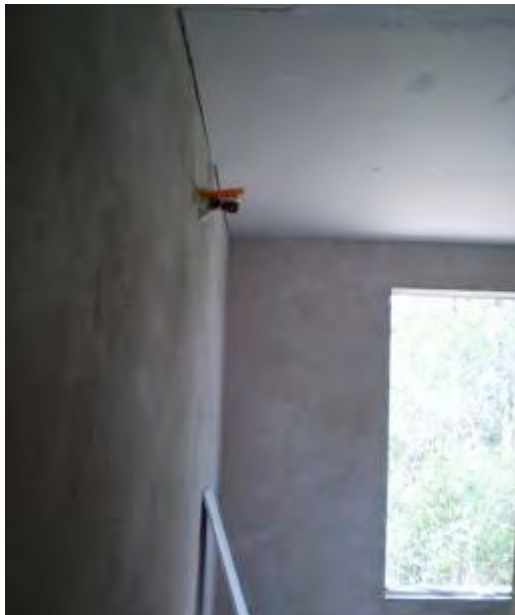


VISTA DEL SECTOR B CON REVOQUE Y TECHO TEMRINADO, UNIDADES 11, 12, 13 y 14

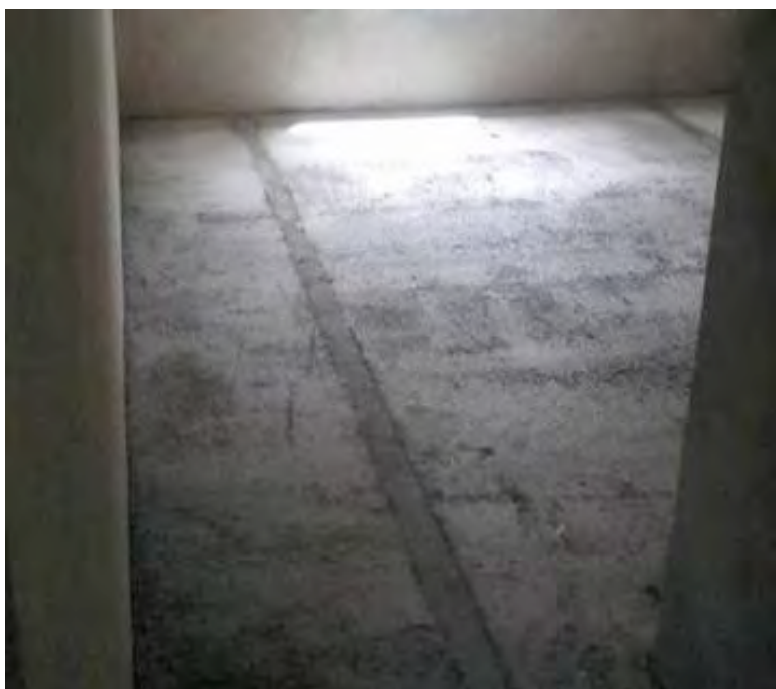




REVOQUE INTERIOR, INSTALACION DE CAÑERIAS DE AIRE ACONDICIONADO Y COLOCACION DE CIELORRASO DE UNIDAD 17 (UNIDAD MODELO, SECTOR B)



CARPETA PARA RECIBIR CERAMICA EN UNIDAD 17 (UNIDAD MODELO)



ARMADO DE ESCALERAS INTERIORES EN SECTORES A Y B



INSTALACION SANITARIA EN UNIDAD MODELO



ARMADO DE PARRILLA DE PIEDRA EN UNIDAD MODELO





COLOCACION DE PIEDRA EN PARRILLA DE UNIDAD 17



COLOCACION DE ALFAJIAS Y PISO DE MADERA EN UNIDAD 17 (UNIDAD MODELO)





TRANSPLANTE DE PALMERAS



